

MINISTRO DA FAZENDA

Guido Mantega

SECRETÁRIO DA RECEITA FEDERAL DO BRASIL

Carlos Alberto Freitas Barreto

SUBSECRETÁRIO DE TRIBUTAÇÃO E CONTENCIOSO

Sandro de Vargas Serpa

COORDENADOR-GERAL DE ESTUDOS ECONÔMICO-TRIBUTÁRIOS E DE PREVISÃO E ANÁLISE DA ARRECADAÇÃO

Othoniel Lucas de Sousa Junior

COORDENADOR DE PREVISÃO E ANÁLISE

Raimundo Eloi de Carvalho

Análise da Arrecadação das Receitas Federais – Março de 2013**Equipe Técnica**

Marcelo de Mello Gomide Loures

Itamar Alves Barbosa Júnior

Cristina Marcia Dias Hoffmann

Fábio Avila de Castro

Eduardo Nakama

André Rogério Vasconcelos

Rogerio Augusto de Oliveira Lima

É autorizada a reprodução total ou parcial do conteúdo desta publicação desde que citada a fonte.

Esplanada dos Ministérios, BL. P

Edifício Sede do Ministério da Fazenda, 6º andar, sala 602

Brasília – DF CEP - 70.048-900

Brasil

Tel.: (061) 3412.2633 / 3412-2634

<http://www.receita.fazenda.gov.br/Arrecadacao/ResultadoArrec/2012/default.htm>

SUMÁRIO

I. Considerações Gerais	1
II. Desempenho acumulado no ano em relação ao mesmo período do ano anterior	3
III. Desempenho do mês em relação ao mesmo mês do ano anterior	13
IV. Desempenho do mês em relação ao mês anterior	20
V. Informações Adicionais.....	21

ANEXOS

. Tabela I (Arrecadação – Fevereiro e Março/13 e Março/12 – A preços correntes)	28
. Tabela I-A (Arrecadação – Fevereiro e Março/13 e Março/12 – IPCA).....	29
. Tabela II (Arrecadação – Janeiro a Março – 2013/2012 – A preços correntes)	30
. Tabela II-A (Arrecadação – Janeiro a Março – 2013/2012 – IPCA)	31
. Tabela III (Arrecadação – Janeiro/09 a Março/13 – A preços correntes)	32
. Tabela III-A (Arrecadação – Janeiro/09 a Março/13 – IPCA)	33
. Gráfico I-A (Arrecadação – Janeiro/10 a Março/13 – IPCA)	34
. Gráfico II-A (Arrecadação I. Renda, IPI e Contribuições – Janeiro/10 a Março/13 – IPCA)	35

ANÁLISE DA ARRECADAÇÃO DAS RECEITAS FEDERAIS MARÇO DE 2013

I. CONSIDERAÇÕES GERAIS

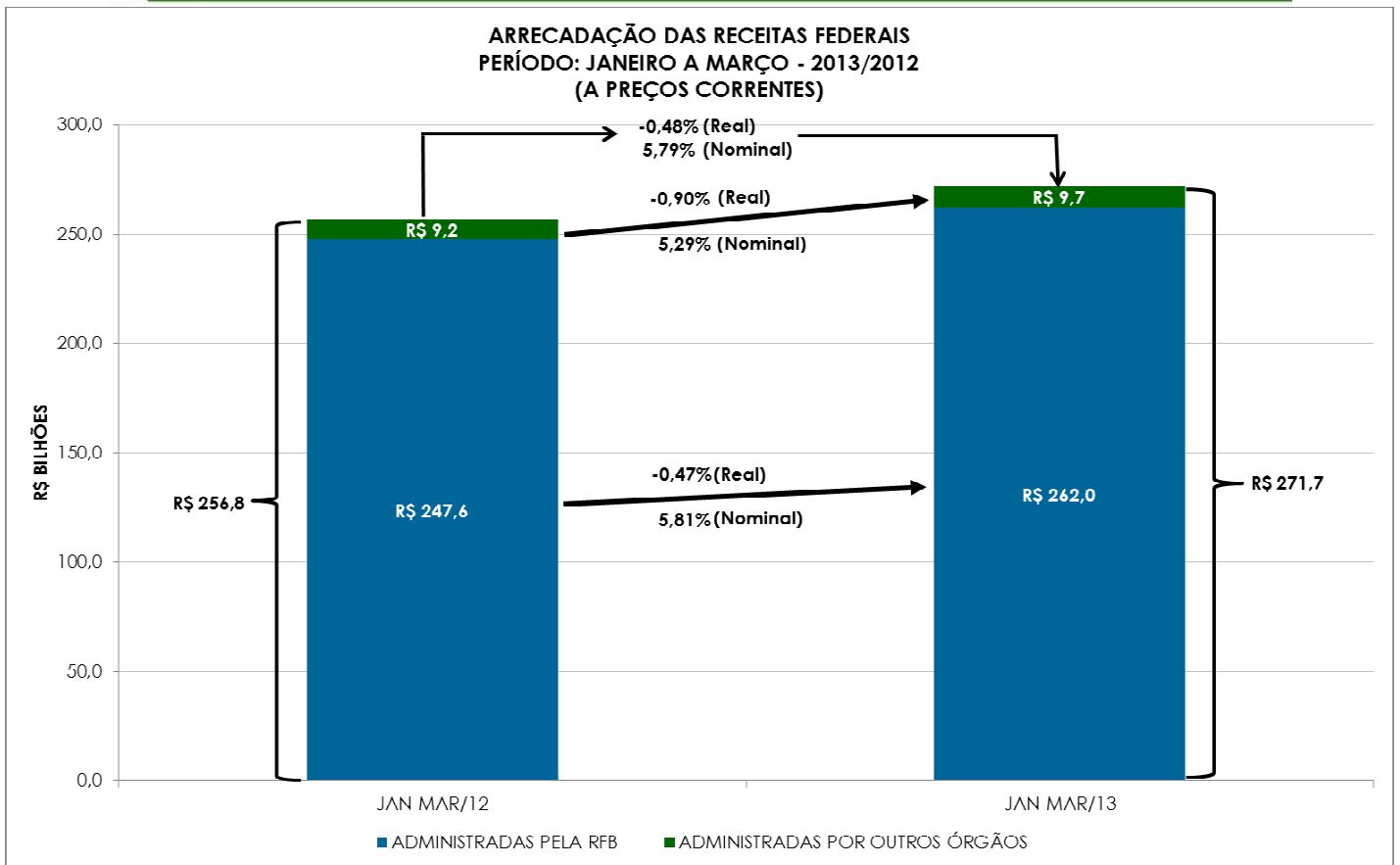
A arrecadação das receitas federais (administradas pela Secretaria da Receita Federal do Brasil – RFB e de outras receitas recolhidas por Darf ou GPS, porém administradas por outros órgãos), atingiu o valor de **R\$ 79.613 milhões** no mês de março de 2013 e de **R\$ 271.731 milhões** no período de janeiro a março de 2013.

O quadro a seguir apresenta os valores mensais e acumulados da arrecadação do período de janeiro a março de 2013 e 2012 e as variações nominais e reais.

**ARRECADAÇÃO DAS RECEITAS FEDERAIS
PERÍODO: JANEIRO A MARÇO - 2013/2012**

UNIDADE: R\$ MILHÕES

RECEITAS	MARÇO				JANEIRO A MARÇO			
	ARRECADAÇÃO (PREÇOS CORRENTES)		VARIÇÃO [A]/[B]%		ARRECADAÇÃO (PREÇOS CORRENTES)		VARIÇÃO [C]/[D]%	
	2013 [A]	2012 [B]	NOMINAL	REAL (IPCA)	2013 [C]	2012 [D]	NOMINAL	REAL (IPCA)
ADMINISTRADAS PELA RFB	77.792	80.423	(3,27)	(9,25)	261.998	247.605	5,81	(0,47)
ADMINISTRADAS POR OUTROS ÓRGÃOS	1.820	1.944	(6,36)	(12,14)	9.733	9.244	5,29	(0,90)
TOTAL	79.613	82.367	(3,34)	(9,32)	271.731	256.849	5,79	(0,48)



A análise detalhada do comportamento da arrecadação está contida nos itens II e III a seguir.

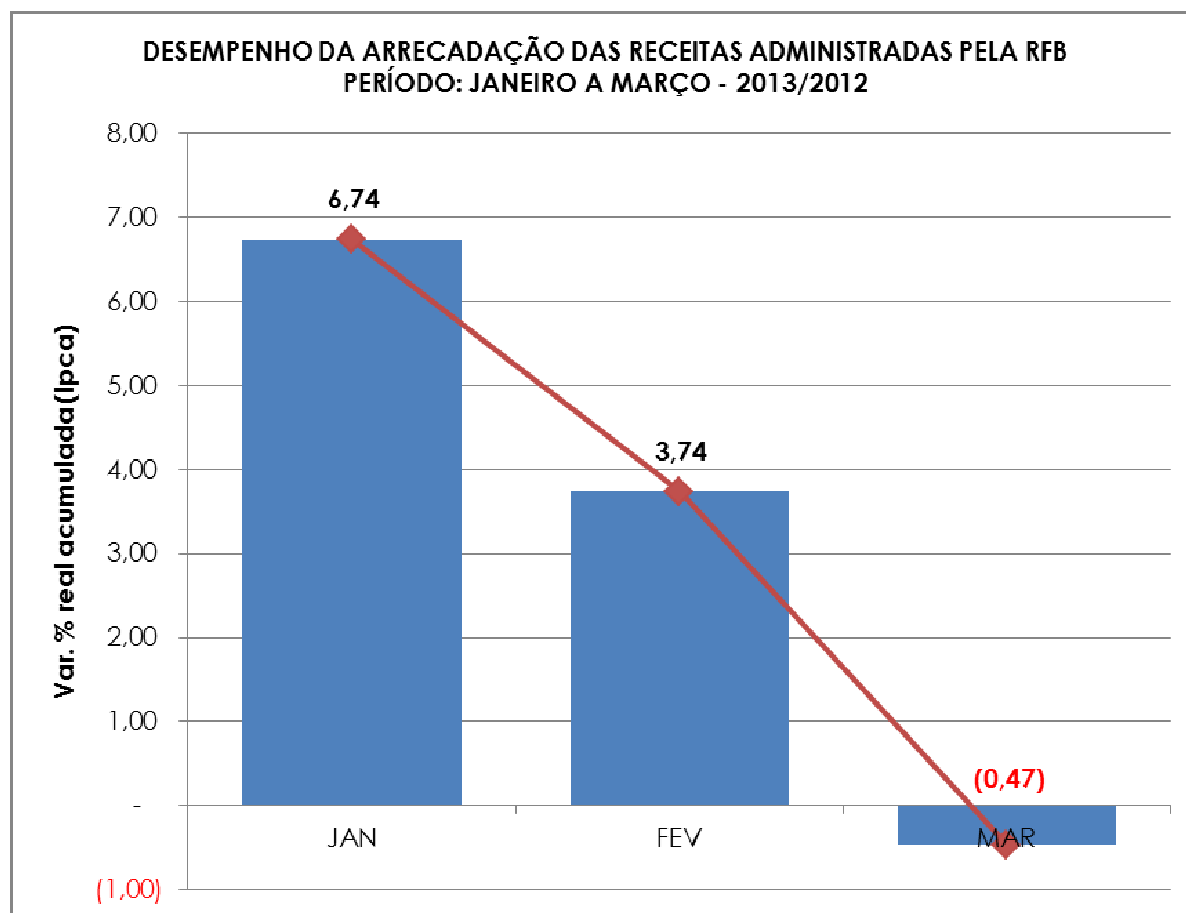
II. RECEITAS ADMINISTRADAS PELA RFB - DESEMPENHO DA ARRECADAÇÃO ACUMULADA DE JANEIRO A MARÇO DE 2013 EM RELAÇÃO AO MESMO PERÍODO DE 2012 (Tabelas II, II-A, e II-B).

O desempenho da arrecadação das receitas administradas pela RFB no período de janeiro a março de 2013, em relação a igual período de 2012, ocorreu, conforme demonstrado no quadro a seguir, encerrando o período com uma variação real acumulada, com atualização pelo IPCA, de **-0,47%**.

DESEMPENHO DA ARRECADAÇÃO DAS RECEITAS ADMINISTRADAS PELA RFB PERÍODO: JANEIRO A MARÇO - 2013/2012

UNIDADE: R\$ MILHÕES

MÊS	ARRECADAÇÃO (PREÇOS CORRENTES)		VARIÇÃO (%)		
	JAN-FEV/13 [A]	JAN-FEV/12 [B]	NOMINAL [A]/[B]	REAL (IPCA) [A]/[B]	
				MÊS	ACUM.
JAN	109.934	97.025	13,31	6,74	6,74
FEV	74.271	70.157	5,86	(0,42)	3,74
MAR	77.792	80.423	(3,27)	(9,25)	(0,47)
TOTAL	261.998	247.605	5,81	-	(0,47)



II.1 Análise global

Esse resultado decorreu, principalmente, da conjugação dos seguintes fatores:

- redução de 48,25% no pagamento do ajuste anual do IRPJ/CSLL, relativo a fatos geradores do ano-calendário de 2012, conforme demonstrado na tabela a seguir.

RECEITA ADMINISTRADA PELA RFB
PERÍODO: JANEIRO A MARÇO - 2013/2012
(A PREÇOS DE MARÇO/13 - IPCA)

UNIDADE: R\$ MILHÕES

DISCRIMINAÇÃO	2013 [A]	2012 [B]	[A]-[B]	[A]/[B]%
. IRPJ/CSLL - DECLARAÇÃO DE AJUSTE	6.204	11.988	(5.784)	(48,25)
. DEMAIS	257.322	252.771	4.551	1,80
TOTAL	263.526	264.759	(1.233)	(0,47)

- desonerações tributárias, em especial, folha de pagamento, Cide-Combustíveis, IPI-Automóveis e IOF-Crédito Pessoa Física;
- desempenho dos principais indicadores macroeconômicos que influenciam a arrecadação de tributos, conforme quadro a seguir.

INDICADORES MACROECONÔMICOS
VARIAÇÃO % EM RELAÇÃO AO ANO ANTERIOR

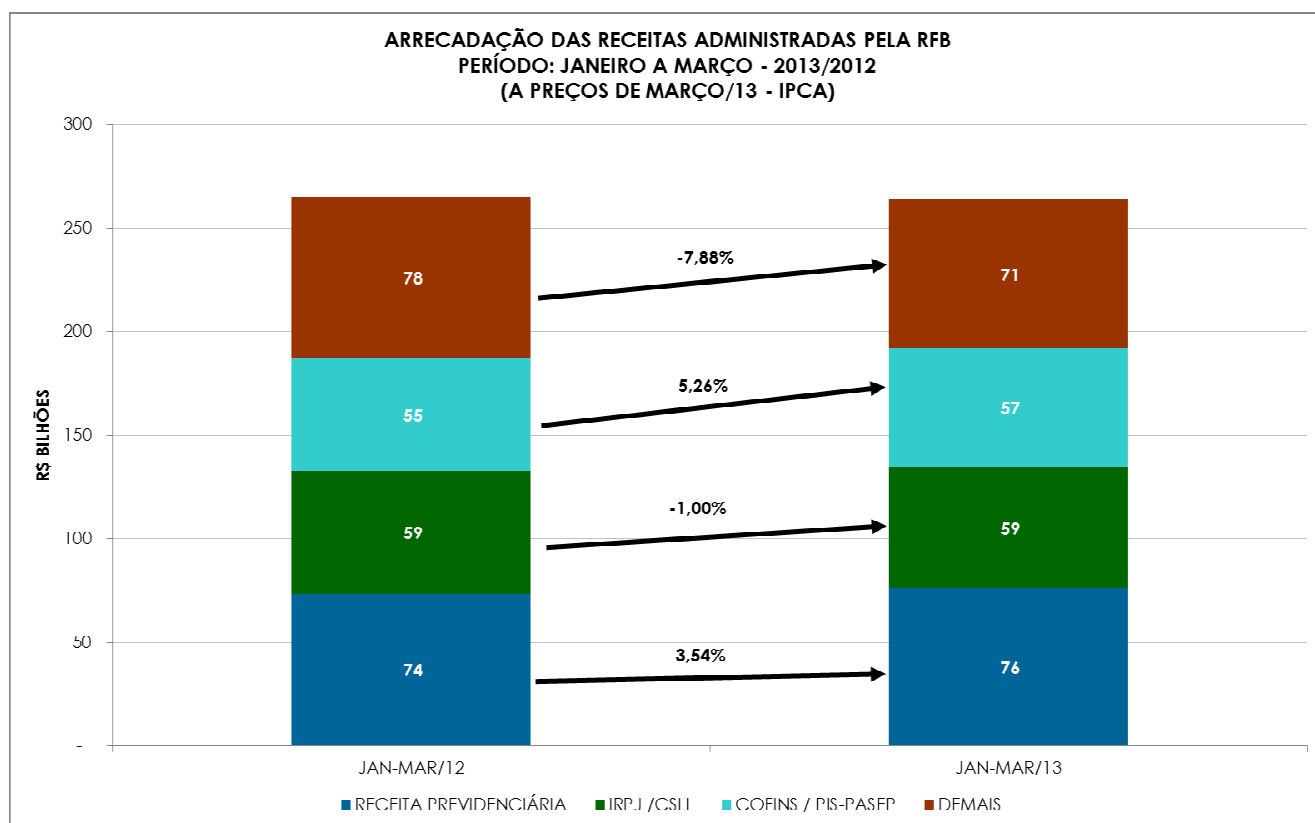
INDICADOR	FATO GERADOR DA ARRECADAÇÃO	
	FEV/13 FEV/12	DEZ/12-FEV/13 DEZ/11-FEV/12
. PRODUÇÃO INDUSTRIAL (PIM/IBGE)	-3,22%	-0,49%
. VENDAS DE BENS E SERVIÇOS (PMC/IBGE)	1,20%	4,43%
. MASSA SALARIAL	9,98%	11,33%
. VALOR EM DÓLAR DAS IMPORTAÇÕES	-0,01%	2,89%

Os quadros e o gráfico, a seguir, destacam os principais tributos e setores que, individualmente, mais contribuíram para o resultado global.

ARRECAÇÃO DAS RECEITAS ADMINISTRADAS PELA RFB
PERÍODO: JANEIRO A MARÇO - 2013/2012
(A PREÇOS DE MARÇO/13 - IPCA)

UNIDADE: R\$ MILHÕES

RECEITAS	JAN-MAR/13 [A]	JAN-MAR/12 [B]	DIFERENÇAS		PART. % NA VARIÇÃO TOTAL
			[A]-[B]	[A]/[B]%	
IOF	7.047	8.516	(1.468)	(17,24)	119,09
CIDE-COMBUSTÍVEIS	3	1.337	(1.335)	(99,81)	108,24
IRRF-RENDIMENTOS DO TRABALHO	20.989	21.975	(986)	(4,49)	79,94
IPI (Exceto Vinculado)	7.718	8.338	(620)	(7,43)	50,26
IRPJ /CSLL	58.567	59.157	(590)	(1,00)	47,81
IRRF-RENDIMENTOS DE CAPITAL	6.765	7.028	(264)	(3,75)	21,40
IRRF-RENDIMENTOS DE RESIDENTES NO EXTERIOR	3.820	3.351	469	13,99	(38,01)
RECEITA PREVIDENCIÁRIA	76.123	73.522	2.601	3,54	(210,94)
COFINS / PIS-PASEP	57.390	54.520	2.870	5,26	(232,78)
DEMAIS RECEITAS ADMINISTRADAS	25.104	27.015	(1.911)	(7,07)	154,99
RECEITA ADMINISTRADA PELA RFB	263.526	264.759	(1.233)	(0,47)	100,00



ARRECADAÇÃO DA RECEITA ADMINISTRADA PELA RFB POR DIVISÃO ECONÔMICA (EXCETO RECEITAS PREVIDENCIÁRIAS)
PERÍODO: JANEIRO A MARÇO - 2013/2012
(A PREÇOS DE MARÇO/13 - IPCA)

UNIDADE: R\$ MILHÕES

DIVISÃO ECONÔMICA (CNAE)	ARRECADAÇÃO		DIFERENÇAS		PART. % NA VARIACÃO TOTAL
	JAN-MAR/13 [A]	JAN-MAR/12 [B]	[A]-[B]	[A]/[B]%	
. ENTIDADES FINANCEIRAS	34.111	38.183	(4.071)	(10,66)	106,20
. COMBUSTÍVEIS	5.852	7.199	(1.347)	(18,70)	35,12
. FABRICAÇÃO DE VEÍCULOS AUTOMOTORES	8.175	9.459	(1.284)	(13,57)	33,48
. COMÉRCIO E REPAR. DE VEÍC. AUTOMOT. E MOTOCICL.	3.571	4.707	(1.137)	(24,15)	29,65
. ADMIN. PÚBLICA, DEFESA E SEGURIDADE SOCIAL	10.674	11.295	(621)	(5,50)	16,20
. ELETRICIDADE	6.893	7.360	(467)	(6,35)	12,18
. ATIVIDADES AUXILIARES DO SETOR FINANCEIRO	3.417	3.766	(349)	(9,26)	9,10
. OBRAS DE INFRA-ESTRUTURA	1.899	2.167	(269)	(12,40)	7,01
. ATIV. DE SEDES DE EMPRESAS, CONSULT. EM GESTÃO	1.253	1.488	(236)	(15,84)	6,15
. FABRIC. DE PRODUTOS DE MINERAIS NÃO-METÁLICOS	1.479	1.679	(200)	(11,91)	5,21
SUBTOTAL [A]	77.324	87.304	(9.980)	(11,43)	260,31
DEMAIS [B]	110.079	103.933	6.146	5,91	(160,31)
TOTAL [C]=[A]+[B]	187.403	191.237	(3.834)	(2,00)	100,00

II.2 Análise por tributo

A seguir, estão discriminados os fatores que concorreram para o desempenho dos diversos tributos. As informações que aparecem logo após a denominação do tributo, entre parêntesis, representam o valor da arrecadação, no período de janeiro a março de 2013, e a variação pelo IPCA, em relação ao mesmo período do ano anterior.

- **I. Importação (R\$ 8.234 milhões/+11,23%) e IPI-Vinculado (R\$ 3.306 milhões/-20,22%):** resultado decorrente, principalmente, da conjugação dos seguintes fatores: elevação de 2,89% no valor em dólar das importações, de 12,86% na taxa média de câmbio, de 1,18% na alíquota média efetiva do I. Importação e redução de 28,62% na alíquota média efetiva do IPI-Vinculado;
- **IPI-Fumo (R\$ 1.310 milhões/+34,36%):** resultado decorrente, fundamentalmente, do aumento expressivo do volume de saída de cigarros dos estabelecimentos produtores em relação ao mesmo período do ano anterior;

- **IPI-Bebidas (R\$ 1.075 milhões/+7,59%):** alteração de alíquotas aplicadas a bebidas frias, conforme Decreto 7.455/11;
- **IPI-Automóveis (R\$ 789 milhões/-52,47%):** resultado decorrente, fundamentalmente, da alteração da tabela de incidência do IPI-Automóveis para os fatos geradores a partir de maio de 2012;
- **IPI-Outros (R\$ 4.544 milhões/-3,38%):** resultado decorrente da conjugação dos seguintes fatores: a) queda de 0,49% na produção industrial no período acumulado de dezembro/12 a fevereiro/13, em relação a dezembro/11 a fevereiro/12 (Pesquisa Industrial Mensal - Produção Física/IBGE); b) desoneração de produtos da linha branca e do setor de móveis. A seguir, quadro demonstrativo da arrecadação desse tributo, destacando os principais setores;

ARRECAÇÃO DO IPI-OUTROS POR DIVISÃO ECONÔMICA
PERÍODO: JANEIRO A MARÇO - 2013/2012
(A PREÇOS DE MARÇO/13 - IPCA)

UNIDADE: R\$ MILHÕES

DIVISÃO ECONÔMICA (CNAE)	ARRECAÇÃO		DIFERENÇAS		PART. % NA VARIÇÃO TOTAL
	JAN-MAR/13 [A]	JAN-MAR/12 [B]	[A]-[B]	[A]/[B]%	
. FABRICAÇÃO DE MÓVEIS	9	92	(83)	(89,87)	52,16
. FABRICAÇÃO DE PRODUTOS DE MADEIRA	6	58	(52)	(89,80)	32,80
. COMÉRCIO E REPAR. DE VEÍC. AUTOMOT. E MOTOCICL.	57	101	(44)	(43,64)	27,71
SUBTOTAL [A]	72	252	(179)	(71,28)	112,67
DEMAIS [B]	4.472	4.451	20	0,45	(12,67)
TOTAL [C]=[A]+[B]	4.544	4.703	(159)	(3,38)	100,00

- **IRPF (R\$ 3.231 milhões/-0,55%):** resultado decorrente, principalmente, da queda de 18,03% no pagamento de ganho de capital na alienação de bens.

ARRECAÇÃO DO IRPF
PERÍODO: JANEIRO A MARÇO - 2013/2012
(A PREÇOS DE MARÇO/13 - IPCA)

UNIDADE: R\$ MILHÕES

DISCRIMINAÇÃO	ARRECAÇÃO		DIFERENÇAS	
	JAN-MAR/13 [A]	JAN-MAR/12 [B]	[A]-[B]	[A]/[B]%
GANHOS DE CAPITAL NA ALIENAÇÃO DE BENS	1.115	1.361	(245)	(18,03)
OUTROS	2.116	1.888	227	12,04
TOTAL	3.231	3.249	(18)	(0,55)

- **IRPJ (R\$ 38.912 milhões/+0,20%) e CSLL (R\$ 19.655 milhões/-3,29%):** resultado decorrente da conjugação dos seguintes fatores: a) queda no pagamento do ajuste anual, relativo a fatos geradores que envolvem o ano-calendário de 2012; b) aumento na arrecadação do imposto por estimativa, principalmente por parte das empresas financeiras. Os quadros, a seguir, apresentam o desempenho da arrecadação dos principais itens do IRPJ e da CSLL, bem assim, dos setores que mais contribuiram para o resultado;

ARRECAÇÃO DO IRPJ/CSLL
PERÍODO: JANEIRO A MARÇO - 2013/2012
(A PREÇOS DE MARÇO/13 - IPCA)

UNIDADE: R\$ MILHÕES

DISCRIMINAÇÃO	ARRECAÇÃO		DIFERENÇAS	
	JAN-MAR/13 [A]	JAN-MAR/12 [B]	[A]-[B]	[A]/[B]%
ESTIMATIVA MENSAL	30.018	25.344	4.674	18,44
FINANCEIRA	12.285	9.482	2.803	29,56
DEMAIS	17.733	15.862	1.871	11,80
DECLARAÇÃO DE AJUSTE	6.204	11.988	(5.784)	(48,25)
FINANCEIRA	2.704	7.317	(4.613)	(63,05)
DEMAIS	3.500	4.672	(1.171)	(25,07)
OUTROS	22.345	21.824	520	2,38
TOTAL	58.567	59.157	(590)	(1,00)

ARRECAÇÃO DO IRPJ/CSLL POR DIVISÃO ECONÔMICA
PERÍODO: JANEIRO A MARÇO - 2013/2012
(A PREÇOS DE MARÇO/13 - IPCA)

UNIDADE: R\$ MILHÕES

DIVISÃO ECONÔMICA (CNAE)	ARRECAÇÃO		DIFERENÇAS		PART. % NA VARIÇÃO TOTAL
	JAN-MAR/13 [A]	JAN-MAR/12 [B]	[A]-[B]	[A]/[B]%	
. ENTIDADES FINANCEIRAS	13.937	15.837	(1.901)	(12,00)	322,39
. FABRICAÇÃO DE VEÍCULOS AUTOMOTORES	764	1.229	(465)	(37,83)	78,86
. ATIVIDADES AUXILIARES DO SETOR FINANCEIRO	1.833	2.049	(217)	(10,56)	36,73
. COMÉRCIO E REPAR. DE VEÍC. AUTOMOT. E MOTOCICL.	637	828	(191)	(23,02)	32,32
. FABRIC. DE PRODUTOS DE MINERAIS NÃO-METÁLICOS	231	405	(173)	(42,82)	29,39
. OBRAS DE INFRA-ESTRUTURA	518	685	(167)	(24,34)	28,28
. FABRICAÇÃO DE BEBIDAS	559	650	(91)	(14,04)	15,48
. ATIVID. DOS SERV. DE TECNOLOGIA DA INFORMAÇÃO	442	531	(89)	(16,81)	15,14
. ELETRICIDADE	3.101	3.188	(87)	(2,72)	14,73
. FABRICAÇÃO DE PRODUTOS ALIMENTÍCIOS	696	757	(61)	(8,09)	10,39
SUBTOTAL [A]	22.718	26.160	(3.441)	(13,15)	583,70
DEMAIS [B]	35.849	32.997	2.852	8,64	(483,70)
TOTAL [C]=[A]+[B]	58.567	59.157	(590)	(1,00)	100,00

- **IRRF-Rendimentos do Trabalho (R\$ 20.989 milhões/-4,49%):** resultado explicado pela conjugação dos seguintes fatores: variação nominal de +11,33% (IPCA +4,93%) da massa salarial habitual, nos meses de dezembro/12 a fevereiro/13, em relação a igual período do ano anterior; e decréscimo decorrente da nova forma de tributação adotada na distribuição de lucros e resultados das empresas (MP-597/12);
- **IRRF-Rendimentos de Capital (R\$ 6.765 milhões/-3,75%):** o resultado é explicado pelo decréscimo nominal de 16,12% no ganho obtido no resgate de aplicações financeiras de renda fixa (Fundos e Títulos) combinado com o decréscimo nominal de 8,07 % na arrecadação do imposto de renda incidente sobre aplicações de renda fixa PF e PJ;
- **IRRF-Rendimentos de Residentes no Exterior (R\$ 3.820 milhões/+13,99%):** maiores acréscimos nominais observados nos itens: rendimentos do trabalho-residentes no exterior (+40,01%) e juros sobre capital próprio-residentes no exterior (+16,45%);
- **IOF (R\$ 7.047 milhões/-17,24%):** o principal fato que explica o resultado é a redução na alíquota do IOF sobre operações de crédito das pessoas físicas;

ARRECAÇÃO DO IOF
PERÍODO: JANEIRO A MARÇO - 2013/2012
(A PREÇOS DE MARÇO/13 - IPCA)

UNIDADE: R\$ MILHÕES

DISCRIMINAÇÃO	ARRECAÇÃO		DIFERENÇAS	
	JAN-MAR/13 [A]	JAN-MAR/12 [B]	[A]-[B]	[A]/[B]%
OPERAÇÕES DE CRÉDITO - PESSOA JURÍDICA	2.402	2.687	(285)	(10,62)
OPERAÇÕES DE CRÉDITO - PESSOA FÍSICA	2.174	2.912	(738)	(25,35)
OPERAÇÕES DE CÂMBIO - SAÍDA DE MOEDA	609	575	34	5,86
OPER. DE CÂMBIO - ENTRADA DE MOEDA	566	646	(80)	(12,43)
SUBTOTAL [A]	5.751	6.821	(1.070)	(15,69)
CONTRATOS DE DERIVATIVOS	78	402	(325)	(80,71)
DEMAIS	1.219	1.292	(73)	(5,66)
SUBTOTAL [B]	1.297	1.694	(398)	(23,48)
TOTAL [A]+[B]	7.047	8.516	(1.468)	(17,24)

- **COFINS (R\$ 45.131 milhões/+5,59%) e PIS/PASEP (R\$ 12.259 milhões/+4,09%)**: O resultado se deve, principalmente, aos seguintes fatores: a) crescimento de 4,43% do volume de vendas de dezembro de 2012 a fevereiro de 2013 em relação a dezembro de 2011 a fevereiro de 2012 (PMC-IBGE), b) aumento na arrecadação do PIS/COFINS importação. O quadro a seguir apresenta a arrecadação dos principais itens e dos principais setores econômicos.

ARRECAÇÃO DA COFINS/PIS-PASEP
PERÍODO: JANEIRO A MARÇO - 2013/2012
(A PREÇOS DE MARÇO/13 - IPCA)

UNIDADE: R\$ MILHÕES

DISCRIMINAÇÃO	ARRECAÇÃO		DIFERENÇAS	
	JAN-MAR/13 [A]	JAN-MAR/12 [B]	[A]-[B]	[A]/[B]%
IMPORTAÇÃO	10.751	10.043	708	7,05
DEPÓSITO JUDICIAL/ADMINISTRATIVO	960	1.239	(279)	(22,50)
ACRÉSCIMOS LEGAIS	1.143	737	405	54,97
OUTROS	44.536	42.500	2.036	4,79
TOTAL	57.390	54.520	2.870	5,26

ARRECADAÇÃO DA COFINS/PIS-PASEP POR DIVISÃO ECONÔMICA
PERÍODO: JANEIRO A MARÇO - 2013/2012
(A PREÇOS DE MARÇO/13 - IPCA)

UNIDADE: R\$ MILHÕES

DIVISÃO ECONÔMICA (CNAE)	ARRECADAÇÃO		DIFERENÇAS		PART. % NA VARIÇÃO TOTAL
	JAN-MAR/13 [A]	JAN-MAR/12 [B]	[A]-[B]	[A]/[B]%	
. COMBUSTÍVEIS	3.204	2.792	413	14,78	14,38
. FABRICAÇÃO DE VEÍCULOS AUTOMOTORES	3.263	2.940	323	10,98	11,25
. COMÉRCIO ATACADISTA	4.620	4.343	277	6,37	9,65
. FABRICAÇÃO DE BEBIDAS	570	343	227	66,10	7,90
. SERV. DE ESCRIT., APOIO ADMINIST. E OUTROS SERV.	1.121	923	198	21,50	6,91
. COMÉRCIO VAREJISTA	3.878	3.716	162	4,37	5,66
. FABRICAÇÃO DE MÁQUINAS E EQUIPAMENTOS	1.088	931	157	16,86	5,47
. TRANSPORTE AÉREO	198	62	135	216,48	4,71
. FABRIC. DE EQUIP. DE INFORMÁTICA E ELETRÔNICOS	1.074	969	106	10,92	3,69
. TRANSPORTE TERRESTRE	1.406	1.301	105	8,10	3,67
SUBTOTAL [A]	20.423	18.320	2.103	11,48	73,28
DEMAIS [B]	36.967	36.200	767	2,12	26,72
TOTAL [C]=[A]+[B]	57.390	54.520	2.870	5,26	100,00

- **Cide-Combustíveis (R\$ 3 milhões/-99,8%):** o resultado se deve à redução das alíquotas da CIDE da gasolina e do diesel a zero.
- **Outras receitas administradas pela RFB (R\$ 2.701 milhões/-37,01%):** resultado influenciado pela classificação definitiva do parcelamento da Lei 11.941/09;
- **Receita Previdenciária (R\$ 75.728 milhões/+3,56%):** a Receita Própria apresentou crescimento real, pelo IPCA, de +3,82% e as Demais cresceram +1,60%. O resultado foi influenciado pelas desonerações tributárias sobre a folha de pagamentos, em especial aqueles concedidos pela Lei 12.715/12, cujos efeitos, na arrecadação, deram-se a partir de setembro/12.

A massa salarial habitual, do período de dezembro de 2012 a fevereiro de 2013, apurada pela PME/IBGE nas seis principais regiões metropolitanas brasileiras, apresentou crescimento nominal de +11,33%, em relação a igual período do ano anterior (IPCA +4,93%).

ARRECAÇÃO DA RECEITA PREVIDENCIÁRIA
PERÍODO: JANEIRO A MARÇO - 2013/2012
(A PREÇOS DE MARÇO/13 - IPCA)

UNIDADE: R\$ MILHÕES

RECEITA PREVIDENCIÁRIA	ARRECAÇÃO		DIFERENÇAS	
	JAN-MAR/13 [A]	JAN-MAR/12 [B]	[A]-[B]	[A]/[B]%
PRÓPRIA	66.884	60.579	6.306	3,82
DEMAIS	8.844	8.187	657	1,60
TOTAL	75.728	68.766	6.962	3,56

O Cadastro Geral de Empregados e Desempregados (CAGED/MTE) apresentou, até o mês de fevereiro de 2013, um saldo positivo de 170.612 empregos. A contribuição dos principais setores para esse resultado foi a seguinte: serviços (+103,5 mil postos), indústria de transformação (+79,4 mil postos), construção civil (+53,9 mil postos), administração pública (+12,7 mil postos). O Comércio obteve um resultado negativo de -74,8 mil postos. Nos últimos doze meses foram gerados 1.116.340 postos de trabalho.

III. RECEITAS ADMINISTRADAS PELA RFB - DESEMPENHO DA ARRECADAÇÃO DE MARÇO DE 2013 EM RELAÇÃO A MARÇO DE 2012 (Tabelas I, I-A, e II-B).

III.1 Análise global

A arrecadação das Receitas Administradas pela RFB apresentou, no mês de março de 2013, variação real (IPCA) de **-9,25%** em relação ao mesmo mês do ano anterior.

Os principais fatores, além dos indicadores macroeconômicos, que, em conjunto, contribuíram para esse resultado foram os seguintes:

- redução de 67,7% na arrecadação do IRPJ/CSLL relativa ao ajuste anual, principalmente, no setor financeiro;
- desonerações tributárias, em especial, folha de pagamento, Cide-Combustíveis, IPI-Automóveis e IOF-Crédito Pessoa Física.

UNIDADE: R\$ MILHÕES

DISCRIMINAÇÃO	DIFERENÇA EM RELAÇÃO AO MESMO PERÍODO DO ANO ANTERIOR	PART. % NA VARIÇÃO TOTAL
. DECLARAÇÃO DE AJUSTE - IRPJ/CSLL	(4.158)	52,43
. DESONERAÇÕES	(1.781)	22,46
. DEMAIS	(1.991)	25,10
RECEITA ADMINISTRADA PELA RFB [A]+[B]	(7.930)	100,00

III.2 Análise por tributo

A seguir, estão discriminados os fatores que concorreram para o desempenho dos diversos tributos. A informação inserida logo após a denominação do tributo, entre parêntesis, representa o valor da arrecadação no mês de março de 2013 e a variação real (IPCA), em relação ao mesmo mês do ano anterior.

- **I. Importação (R\$ 2.823 milhões/+9,65%) e IPI-Vinculado (R\$ 1.143 milhões/-20,86%):** resultado decorrente, principalmente, da conjugação dos seguintes fatores: a) crescimento de 10,44% na taxa

média de câmbio, b) crescimento de 5,16% na alíquota média efetiva do I. Importação; c) redução de 0,01% no valor em dólar (volume) das importações; e d) redução de 25,34% na alíquota média efetiva do IPI-Vinculado;

- **IPI-Fumo (R\$ 189 milhões/-38,17%):** resultado decorrente, fundamentalmente, da antecipação de saídas de cigarros dos estabelecimentos produtores no mês de janeiro/13;
- **IPI-Bebidas (R\$ 283 milhões/+5,12%):** alteração de alíquotas aplicadas a bebidas frias, conforme Decreto 7.742/12;
- **IPI-Automóveis (R\$ 242 milhões/-42,59%):** resultado decorrente, fundamentalmente, da alteração da tabela de incidência do IPI-Automóveis para os fatos geradores a partir de maio de 2012;
- **IPI-Outros (R\$ 1.563 milhões/+11,77%):** O resultado é explicado pela combinação dos seguintes fatores: a) queda de 3,22% na produção industrial de fevereiro de 2013 em relação a fevereiro de 2012 (Pesquisa Industrial Mensal - Produção Física/ IBGE); b) desonerações tributárias; c) reclassificação de receitas para o IPI-Outros, cuja origem é o parcelamento instituído pela Lei 11.941/09.

A seguir, quadro demonstrativo da arrecadação desse tributo destacando os principais setores.

ARRECAÇÃO DO IPI-OUTROS POR DIVISÃO ECONÔMICA
PERÍODO: MARÇO -2013/2012
(A PREÇOS DE MARÇO/13 - IPCA)

UNIDADE: R\$ MILHÕES

DIVISÃO ECONÔMICA (CNAE)	ARRECAÇÃO		DIFERENÇAS		PART. % NA VARIÇÃO TOTAL
	MAR/13 [A]	MAR/12 [B]	[A]-[B]	[A]/[B]%	
. METALURGIA	119	77	42	53,96	25,41
. FABRIC. DE EQUIP. DE INFORMÁTICA E ELETRÔNICOS	71	59	12	20,57	7,31
. FABRICAÇÃO DE PRODUTOS QUÍMICOS	152	144	8	5,43	4,76
SUBTOTAL [A]	342	280	62	22,02	37,48
DEMAIS [B]	1.221	1.118	103	9,20	62,52
TOTAL [C]=[A]+[B]	1.563	1.398	165	11,77	100,00

- **IRPF (R\$ 1.016 bilhões/-3,95%):** o resultado é explicado, principalmente, pela queda de 17,30% na arrecadação do imposto incidente sobre ganho de capital na alienação de bens, conforme observado no quadro a seguir;

ARRECAÇÃO DO IRPF
PERÍODO: MARÇO - 2013/2012
(A PREÇOS DE MARÇO/13 - IPCA)

UNIDADE: R\$ MILHÕES

DISCRIMINAÇÃO	ARRECAÇÃO		DIFERENÇAS	
	MAR/13 [A]	MAR/12 [B]	[A]-[B]	[A]/[B]%
GANHOS DE CAPITAL NA ALIENAÇÃO DE BENS	318	384	(67)	(17,30)
OUTROS	698	674	25	3,67
TOTAL	1.016	1.058	(42)	(3,95)

- **IRPJ (R\$ 8.329 milhões/-24,59%) e CSLL (R\$ 4.044milhões/ -26,90%):** O resultado da arrecadação de março foi fortemente influenciado pela queda no pagamento do ajuste anual relativo a fatos geradores ocorridos no ano de 2012, por parte das empresas que optaram pela apuração anual do imposto de renda, e pela queda de arrecadação do imposto de renda apurado por estimativa mensal, principalmente das empresas ligadas ao setor financeiro. Os quadros, a seguir, apresentam o desempenho da arrecadação dos principais itens do IRPJ e da CSLL, bem assim, dos setores que mais contribuíram para o resultado;

ARRECAÇÃO DO IRPJ/CSLL
PERÍODO: MARÇO - 2013/2012
(A PREÇOS DE MARÇO/13 - IPCA)

UNIDADE: R\$ MILHÕES

DISCRIMINAÇÃO	ARRECAÇÃO		DIFERENÇAS	
	MAR/13 [A]	MAR/12 [B]	[A]-[B]	[A]/[B]%
ESTIMATIVA MENSAL	6.075	6.207	(133)	(2,14)
FINANCEIRA	2.020	2.312	(292)	(12,64)
DEMAIS	4.055	3.896	159	4,09
DECLARAÇÃO DE AJUSTE	1.984	6.142	(4.158)	(67,70)
FINANCEIRA	183	3.640	(3.457)	(94,97)
DEMAIS	1.801	2.502	(701)	(28,02)
OUTROS	4.315	4.228	87	2,05
TOTAL	12.373	16.577	(4.204)	(25,36)

ARRECAÇÃO DO IRPJ/CSLL POR DIVISÃO ECONÔMICA
PERÍODO: MARÇO -2013/2012
(A PREÇOS DE MARÇO/13 - IPCA)

UNIDADE: R\$ MILHÕES

DIVISÃO ECONÔMICA (CNAE)	ARRECAÇÃO		DIFERENÇAS		PART. % NA VARIÇÃO TOTAL
	MAR/13 [A]	MAR/12 [B]	[A]-[B]	[A]/[B]%	
. ENTIDADES FINANCEIRAS	2.071	5.379	(3.307)	(61,49)	78,68
. SEGUROS E PREVIDÊNCIA COMPLEMENTAR	314	934	(619)	(66,33)	14,73
. FABRICAÇÃO DE VEÍCULOS AUTOMOTORES	171	466	(296)	(63,43)	7,04
. FABRICAÇÃO DE BEBIDAS	186	473	(287)	(60,76)	6,84
. TELECOMUNICAÇÕES	119	286	(167)	(58,38)	3,97
. CAPTAÇÃO, TRATAMENTO E DISTRIBUIÇÃO DE ÁGUA	86	227	(141)	(62,22)	3,36
. ATIVIDADES AUXILIARES DO SETOR FINANCEIRO	460	542	(83)	(15,23)	1,96
. FABRIC. DE PRODUTOS DE MINERAIS NÃO-METÁLICOS	61	139	(77)	(55,74)	1,84
. OBRAS DE INFRA-ESTRUTURA	101	172	(71)	(41,17)	1,68
. COMÉRCIO E REPAR. DE VEÍC. AUTOMOT. E MOTOCICL.	144	212	(68)	(32,07)	1,62
SUBTOTAL [A]	3.713	8.829	(5.117)	(57,95)	121,71
DEMAIS [B]	8.660	7.748	913	11,78	(21,71)
TOTAL [C]=[A]+[B]	12.373	16.577	(4.204)	(25,36)	100,00

- IRRF-Rendimentos do Trabalho (R\$ 6.524 milhões/-10,03%):** Resultado explicado pela variação nominal da massa salarial habitual, de +9,98% (IPCA +3,44%) do mês de fevereiro de 2013 em relação ao mesmo mês de 2012, conjugada com o decréscimo decorrente da nova forma de tributação adotada na distribuição de lucros e resultados das empresas.
- IRRF-Rendimentos de Capital (R\$ 1.868 milhões/-2,90%):** o resultado reflete, principalmente, o decréscimo nominal de 33,95 % na arrecadação do imposto de renda incidente sobre fundos de renda fixa;
- IOF (R\$ 2.345 milhões/-14,84%):** resultado explicado, principalmente, pela redução das alíquotas nas operações de crédito de pessoas físicas;

ARRECAÇÃO DO IOF
PERÍODO: MARÇO - 2013/2012
(A PREÇOS DE MARÇO/13 - IPCA)

UNIDADE: R\$ MILHÕES

DISCRIMINAÇÃO	ARRECAÇÃO		DIFERENÇAS	
	MAR/13 [A]	MAR/12 [B]	[A]-[B]	[A]/[B]%
OPER. DE CÂMBIO - ENTRADA DE MOEDA	206	245	(39)	(15,83)
OPERAÇÕES DE CRÉDITO - PESSOA FÍSICA	736	973	(237)	(24,38)
OPERAÇÕES DE CRÉDITO - PESSOA JURÍDICA	758	902	(144)	(15,94)
OPERAÇÕES DE CÂMBIO - SAÍDA DE MOEDA	183	168	16	9,29
SUBTOTAL [A]	1.883	2.287	(404)	(17,67)
CONTRATOS DE DERIVATIVOS	46	37	9	23,58
DEMAIS	416	429	(13)	(3,06)
SUBTOTAL [B]	462	466	(4)	(0,95)
TOTAL [A]+[B]	2.345	2.754	(409)	(14,84)

- **Cofins (R\$ 14.131 milhões/+2,25%) e PIS/Pasep (R\$ 3.895 milhões/+2,14%):** esse resultado decorreu, fundamentalmente, da combinação dos seguintes fatores: a) crescimento de 1,20% do volume de vendas de fevereiro de 2013 em relação a fevereiro de 2012 (PMC-IBGE); b) redução nas compensações de PIS/COFINS; c) aumento na arrecadação do setor de combustíveis. O quadro a seguir apresenta a arrecadação dos principais itens e dos principais setores econômicos.

ARRECAÇÃO DA COFINS/PIS-PASEP
PERÍODO: MARÇO - 2013/2012
(A PREÇOS DE MARÇO/13 - IPCA)

UNIDADE: R\$ MILHÕES

DISCRIMINAÇÃO	ARRECAÇÃO		DIFERENÇAS	
	MAR/13 [A]	MAR/12 [B]	[A]-[B]	[A]/[B]%
IMPORTAÇÃO	3.642	3.654	(12)	(0,32)
OUTROS	14.384	13.980	404	2,89
TOTAL	18.026	17.634	392	2,22

ARRECAÇÃO DA COFINS/PIS-PASEP POR DIVISÃO ECONÔMICA
PERÍODO: MARÇO - 2013/2012
(A PREÇOS DE MARÇO/13 - IPCA)

UNIDADE: R\$ MILHÕES

DIVISÃO ECONÔMICA (CNAE)	ARRECAÇÃO		DIFERENÇAS		PART. % NA VARIÇÃO TOTAL
	MAR/13 [A]	MAR/12 [B]	[A]-[B]	[A]/[B]%	
. COMBUSTÍVEIS	1.340	521	819	157,18	208,80
. FABRICAÇÃO DE VEÍCULOS AUTOMOTORES	1.058	984	74	7,51	18,86
. SERV. DE ESCRIT., APOIO ADMINIST. E OUTROS SERV.	380	323	57	17,54	14,47
. FABRICAÇÃO DE BEBIDAS	155	104	51	48,53	12,93
. FABRICAÇÃO DE MÁQUINAS E EQUIPAMENTOS	362	313	49	15,52	12,40
. METALURGIA	289	254	35	13,65	8,85
. FABRIC. DE EQUIP. DE INFORMÁTICA E ELETRÔNICOS	366	334	32	9,47	8,07
. COMÉRCIO ATACADISTA	1.479	1.448	31	2,16	7,99
. ATIVIDADES IMOBILIÁRIAS	160	131	28	21,49	7,21
. FABRIC. DE MÁQUINAS, APAR. E MATERIAIS ELÉTRICOS	197	171	26	15,47	6,74
SUBTOTAL [A]	5.786	4.585	1.201	26,20	306,30
DEMAIS [B]	12.240	13.049	(809)	(6,20)	(206,30)
TOTAL [C]=[A]+[B]	18.026	17.634	392	2,22	100,00

- **Cide-Combustíveis (R\$ 1 milhão):** o resultado deve-se, basicamente, à redução das alíquotas da CIDE combustíveis a zero;
- **Outras receitas administradas pela RFB (R\$ 770 milhões/-61,16%):** resultado influenciado pela classificação definitiva do parcelamento da Lei 11.941/09;
- **Receita previdenciária (R\$ 25.033 milhões/+2,41%):** a Receita Própria apresentou variação real de +1,70% e as Demais cresceram 9,64%.

ARRECAÇÃO DA RECEITA PREVIDENCIÁRIA
PERÍODO: MARÇO - 2013/2012
(A PREÇOS DE MARÇO/13 - IPCA)

UNIDADE: R\$ MILHÕES

RECEITA PREVIDENCIÁRIA	ARRECAÇÃO		DIFERENÇAS	
	MAR/13 [A]	MAR/12 [B]	[A]-[B]	[A]/[B]%
PRÓPRIA	22.631	22.253	378	1,70
DEMAIS	2.402	2.191	211	9,64
TOTAL	25.033	24.444	589	2,41

O resultado foi influenciado pelas novas desonerações sobre a folha de pagamentos, vigentes a partir de agosto

de 2012, e pela postergação dos recolhimentos do Simples-Nacional de fevereiro para março de 2012.

A massa salarial habitual de fevereiro de 2013 em relação a fevereiro de 2012, apurada pela PME/IBGE nas seis principais regiões metropolitanas brasileiras, apresentou crescimento nominal de +9,98% (IPCA +3,44%).

O Cadastro Geral de Empregados e Desempregados (CAGED/MTE) apresentou, para o mês de fevereiro de 2013, um saldo positivo de 123.446 empregos. A contribuição dos principais setores para esse resultado foi a seguinte: serviços (+82,1 mil postos), indústria de transformação (+33,5 mil postos), construção civil (+15,6 mil postos), administração pública (+12,4 mil postos). O Comércio obteve um resultado negativo de -10,4 mil postos.

IV. RECEITAS ADMINISTRADAS PELA RFB - DESEMPENHO DA ARRECADAÇÃO DE MARÇO DE 2013 EM RELAÇÃO A FEVEREIRO DE 2013 (Tabelas I e I-A).

A arrecadação das Receitas Administradas pela RFB apresentou, no mês de março de 2013, variação real (IPCA) de **+4,25%** em relação ao mês anterior.

Esse resultado decorreu, fundamentalmente, em razão de fatores sazonais, tais como:

- encerramento, em março, do prazo legal para pagamento do saldo do IRPJ e da CSLL referente à Declaração de Ajuste relativa ao ano de 2012;
- pagamento de valores de participação nos lucros ou resultados (PLR) por empresas do setor financeiro no mês de fevereiro, com reflexo no IRRF-Rendimentos do Trabalho no mês de março de 2012.

V. INFORMAÇÕES ADICIONAIS:

a) Parcelamentos

a.1) Refis

O quadro a seguir mostra a evolução da arrecadação do REFIS, referente aos impostos e contribuições administrados pela RFB no ano de 2012 e nos meses de janeiro a março de 2013.

ARRECAÇÃO DO REFIS
PERÍODO: 2012 E JANEIRO A MARÇO DE 2013
(A PREÇOS CORRENTES)

UNIDADE: R\$ MILHÕES

MÊS	ARRECAÇÃO
JAN-DEZ 2012	318
JAN	27
FEV	25
MAR	20
JAN-MAR 2013	72

a.2) Paes e Paex

Os quadros, a seguir, mostram a arrecadação relativa ao parcelamento especial (Paes), em conformidade com o art. 1º da Lei 10.684/03, e ao Paex, em conformidade com a Medida Provisória 303/06.

ARRECAÇÃO DO PAES
PERÍODO: 2012 E JANEIRO A MARÇO DE 2013
(A PREÇOS CORRENTES)

MÊS	PESSOAS FÍSICAS		PESSOAS JURÍDICAS		TOTAL	
	VALOR (R\$ MILHÕES)	Nº CONTRIB. COM DÉBITOS EM PARCELAMENTO	VALOR (R\$ MILHÕES)	Nº CONTRIB. COM DÉBITOS EM PARCELAMENTO	VALOR (R\$ MILHÕES)	Nº CONTRIB. COM DÉBITOS EM PARCELAMENTO
JAN-DEZ 2012	25	-	817	-	842	-
JAN	2	3.747	66	13.846	68	17.593
FEV	2	3.714	65	13.632	67	17.346
MAR	2	3.686	67	13.459	69	17.145
JAN-MAR 2013	5	-	199	-	204	-

ARRECAÇÃO MP Nº 303/06 (PAEX)
PERÍODO: 2012 E JANEIRO A MARÇO DE 2013
(A PREÇOS CORRENTES)

UNIDADE: R\$ MILHÕES

RECEITAS	2012	2013			
		JAN	FEV	MAR	TOTAL
I. IMPORTAÇÃO	2	0	0	0	0
IPI	10	1	1	1	3
I. RENDA	48	4	4	4	11
IOF	0	0	0	0	0
COFINS	143	12	12	12	35
PIS/PASEP	50	4	4	5	13
CSLL	23	2	2	2	5
SIMPLES (*)	40	3	3	3	9
OUTRAS	3	0	0	0	0
RECEITA ADMINISTRADA PELA RFB	319	26	24	26	77

(*) Art. 8º MP 303/06.

a.3) Parcelamento - Lei 11.941/09 (códigos específicos)

No mês de julho de 2012, os valores acumulados dos pagamentos do parcelamento instituído pela Lei 11.941/09, do período de agosto de 2009 a junho de 2012 (estoque), foram reclassificados, com base no perfil conhecido da dívida dos contribuintes para os tributos federais, conforme tabela abaixo.

Cabe destacar que os valores processados e classificados por tributo já vinham sendo alocados na arrecadação federal como outras receitas administradas desde a implantação do referido parcelamento.

PARCELAMENTO LEI Nº 11.941/09
RECLASSIFICAÇÃO DO ESTOQUE – AGOSTO DE 2009 A 20 DE JUNHO DE 2012.
UNIDADE: R\$ MILHÕES

RECEITAS	MONTANTE RECLASSIFICADO	%
I. IMPORTAÇÃO	198	0,61
IPI	2.092	6,43
IRPJ/CSLL	8.876	27,30
IOF	242	0,74
COFINS/PIS-PASEP	15.798	48,59
OUTRAS	1.819	5,59
SUBTOTAL [A]	29.025	89,28
DEMAIS RECEITAS [B]	3.485	10,72
TOTAL [A]+[B]	32.510	100,00

O quadro a seguir mostra a arrecadação relativa ao parcelamento, em conformidade com a Lei 11.941/09.

ARRECAÇÃO DA LEI Nº 11.941/09
PERÍODO: 2009 A 2012 E JANEIRO A MARÇO DE 2013
(A PREÇOS CORRENTES)

UNIDADE: R\$ MILHÕES

MÊS	PREVIDENCIÁRIA	DEMAIS	TOTAL
JAN-DEZ 2009	730	4.008	4.739
JAN-DEZ 2010	2.091	5.598	7.690
JAN-DEZ 2011	3.907	17.112	21.019
JAN-DEZ 2012	3.960	12.600	16.560
JAN	292	823	1.116
FEV	295	917	1.212
MAR	423	1.328	1.752
JAN-MAR 2013	1.011	3.069	4.080

b) Simples-Nacional

O quadro a seguir mostra a arrecadação relativa ao Simples-Nacional, instituído pela Lei Complementar 123, de 14 de dezembro de 2006.

ARRECAÇÃO DO SIMPLES
PERÍODO: JANEIRO A MARÇO - 2013/2012
(A PREÇOS CORRENTES)

UNIDADE: R\$ MILHÕES

MÊS	SIMPLES					
	RFB		ICMS/ISS		TOTAL	
	2013	2012	2013	2012	2013	2012
JAN	3.629	3.344	1.159	1.085	4.788	4.429
FEV	2.913	170	907	49	3.820	219
MAR	2.891	4.664	899	1.492	3.790	6.156
JAN-MAR	9.433	8.178	2.965	2.626	12.399	10.804

c) Decomposição da arrecadação do IRPJ

ARRECAÇÃO DO IRPJ
PERÍODO: 2012 E JANEIRO A MARÇO DE 2013
(A PREÇOS CORRENTES)

UNIDADE: R\$ MILHÕES

MÊS	LUCRO REAL		LUCRO PRESUMIDO		OUTROS		TOTAL	
	VALOR	%	VALOR	%	VALOR	%	VALOR	%
JAN-DEZ 2012	68.727	63,15	25.196	23,15	14.917	13,71	108.840	100,00
JAN	15.971	70,50	5.198	22,94	1.486	6,56	22.655	100,00
FEV	5.609	73,34	993	12,98	1.046	13,67	7.648	100,00
MAR	6.174	74,12	922	11,06	1.234	14,81	8.329	100,00
JAN-MAR 2013	27.755	71,84	7.113	18,41	3.766	9,75	38.633	100,00

d) Arrecadação dos rendimentos de capital

ARRECAÇÃO DE IRRF-RENDIMENTOS DE CAPITAL
PERÍODO: JANEIRO A MARÇO - 2013/2012
(A PREÇOS CORRENTES)

UNIDADE: R\$ MILHÕES

MÊS	FUNDOS DE RENDA FIXA		OPERAÇÕES DE SWAP		JUROS REMUN. CAP. PRÓPRIO		APLICAÇÃO DE RENDA FIXA (PF e PJ)		OUTRAS		TOTAL	
	2013	2012	2013	2012	2013	2012	2013	2012	2013	2012	2013	2012
JAN	216	196	48	48	1.270	1.161	1.138	1.435	322	239	2.994	3.079
FEV	212	245	35	28	34	47	1.151	1.097	430	270	1.862	1.686
MAR	214	324	34	26	77	123	1.038	1.087	505	244	1.868	1.805
JAN-MAR	642	765	117	102	1.381	1.331	3.327	3.620	1.256	752	6.724	6.570
VAR.% 2013/2012	-16,12		14,91		3,77		-8,07		66,97		2,34	

e) Arrecadação previdenciária - repasses

A tabela a seguir apresenta a receita previdenciária, proveniente de repasses, para o período de janeiro a fevereiro dos anos de 2012 e 2013.

ARRECAÇÃO PREVIDENCIÁRIA - REPASSES
PERÍODO: JANEIRO A MARÇO - 2013/2012
(A PREÇOS CORRENTES)

UNIDADE: R\$ MILHÕES

REPASSES	ARRECAÇÃO		DIFERENÇAS	
	JAN-MAR/13 [A]	JAN-MAR/12 [B]	[A]-[B]	[A]/[B]%(IPCA)
SIMPLES /PAES/PAEX	4.222	2.218	2.004	78,86
Parcelamentos / Lei 11.941/09	590	767	(176)	(27,49)
Fundo de Incentivo ao Ensino Superior - FIES	27	40	(13)	(35,65)
Programa de Recuperação Fiscal - REFIS	18	22	(4)	(22,19)
Outros	0	1	(1)	(91,96)
TOTAL REPASSES	4.858	3.048	1.810	67,27

f) Receitas administradas por outros órgãos

ARRECAÇÃO DAS RECEITAS ADMINISTRADAS POR OUTROS ÓRGÃOS
PERÍODO: JANEIRO A MARÇO - 2013/2012
(A PREÇOS DE MARÇO/13 - IPCA)

UNIDADE: R\$ MILHÕES

DISCRIMINAÇÃO	ARRECAÇÃO		DIFERENÇAS	
	JAN-MAR/13 [A]	JAN-MAR/12 [B]	[A]-[B]	[A]/[B]%
ROYALTIES	8.254	8.371	(117)	(1,39)
OUTROS	1.553	1.525	28	1,81
TOTAL	9.807	9.896	(89)	(0,90)

g) Passivos Tributários

Itens	Discriminação	Posição Dezembro de 2012		
		Quantidades		Valor
		Contribuintes	Processos / Parcelam.	Consolidado (R\$ Milhões)
1	PARCELAMENTO (CARTEIRA)	42.194	1.174.092	141.042
1.1	Refis	4.889	-	18.701
1.2	Paes	17.789	8.789	7.618
1.2.1	Paes Previdenciário	-	8.789	2.356
1.2.2	Demais (Paes Não Previdenciário)	17.789	-	5.262
1.3	Paex	-	9.711	1.316
1.3.1	Paex Previdenciário (Em Fase de Consolidação)	-	1.560	478
1.3.2	Paex Demais	-	8.151	838
1.4	Parcelamento Convencional e Ordinário - RFB	-	796.786	34.830
1.4.1	Parcelamento Previdenciário	-	169.187	15.189
1.4.2	Parcelamento Não Previdenciário	-	627.599	19.641
1.5	Parcelamento Especial de Órgãos do Poder Público - Lei 9.639/98 - Contribuição Previdenciária	-	1.199	10.627
1.6	Parcelam. Municípios - Lei 11.196/05 - Contrib. Previd.	-	86	391
1.7	Parcelamento Clube Futebol	52	121	947
1.7.1	Parcelamento Lei 8.641/93 - Contribuição Previdenciária	-	90	20
1.7.2	Timemania - Contrib. Previd. (Ainda Não Consolidado)	52	-	496
1.7.3	Timemania Demais	-	31	431
1.8	Simplex Nacional	19.464	20.460	576
1.8.1	Simplex Nacional Não Previdenciários (Somente Débitos Sob Administração RFB)	19.464	19.464	527
1.8.1	Simplex Nacional Previdenciário 2007	-	996	49
1.9	IES Não Previdenciário	-	15	8
1.10	Lei 11.941/09 e Mp 449/08 (*)	-	291.438	52.547
1.11	Parcelamentos Previdenciários Não Consolidados (**)	-	45.487	13.480
2	Débitos	8.870.718	-	930.530
2.1	Pessoas Físicas	4.668.821	-	33.891
2.1.1	Débitos Previdenciários	-	-	376
	Em Cobrança (Devedor)	-	-	134
	Com Exigibilidade Suspensa (Processo Administrativo)	-	-	231
	Com Exigibilidade Suspensa (Processo Judicial)	-	-	12
2.1.2	Demais Débitos	4.668.821	-	33.514
	Em Cobrança (Devedor)	4.539.946	-	7.476
	Com Exigibilidade Suspensa (Processo Administrativo)	124.835	-	24.647
	Com Exigibilidade Suspensa (Processo Judicial)	4.040	-	1.392
2.2	Pessoas Jurídicas	4.201.897	-	896.639
2.2.1	Débitos Previdenciários	-	-	104.595
	Em Cobrança (Devedor)	-	-	26.355
	Com Exigibilidade Suspensa (Processo Administrativo)	-	-	61.042
	Com Exigibilidade Suspensa (Processo Judicial)	-	-	17.198
2.2.2	Demais Débitos	4.201.897	-	792.044
	Em Cobrança (Devedor)	3.971.167	-	115.483
	Com Exigibilidade Suspensa (Processo Administrativo)	173.732	-	529.557
	Com Exigibilidade Suspensa (Processo Judicial)	56.998	-	147.004
	TOTAL PARCELAMENTO	-	-	141.042
	TOTAL PREVIDENCIÁRIO NÃO PARCELADO	-	-	104.971
	TOTAL DEMAIS NÃO PARCELADO	-	-	825.558
	TOTAL GERAL	-	-	1.071.572

Fontes: DW-Dev edores, Informar, Paes, Paex, Sipade e Refis

(*) Valor consolidado calculado por estimativa

(**) Parcelamentos previdenciários da Lei nº 11.960/09 (OPP), Instituições de Ensino Superior, Santas Casas de Misericórdia, Ingresso Simplex Nacional 2009 e estoque residual do Ordinário

Brasília, 20 de março de 2013.
 Coordenação-Geral de Estudos Econômico-Tributários
 e de Previsão e Análise da Arrecadação.

ANEXOS

TABELA I
ARRECAÇÃO DAS RECEITAS FEDERAIS
PERÍODO: FEVEREIRO E MARÇO DE 2013 E MARÇO DE 2012
(A PREÇOS CORRENTES)

UNIDADE: R\$ MILHÕES

RECEITAS	2013		2012	VARIÇÃO (%)	
	MARÇO	FEVEREIRO	MARÇO	MAR/13 FEV/13	MAR/13 MAR/12
IMPOSTO SOBRE IMPORTAÇÃO	2.823	2.395	2.416	17,90	16,88
I.P.I-TOTAL	3.420	3.080	3.602	11,04	(5,06)
I.P.I-FUMO	189	93	287	103,05	(34,10)
I.P.I-BEBIDAS	283	346	252	(18,36)	12,05
I.P.I-AUTOMÓVEIS	242	272	396	(10,87)	(38,81)
I.P.I-VINCULADO À IMPORTAÇÃO	1.143	944	1.355	21,06	(15,65)
I.P.I-OUTROS	1.563	1.425	1.312	9,70	19,13
IMPOSTO SOBRE A RENDA-TOTAL	19.445	17.847	21.523	8,96	(9,65)
I.RENDA-PESSOA FÍSICA	1.016	1.056	993	(3,80)	2,38
I.RENDA-PESSOA JURÍDICA	8.329	7.648	10.362	8,91	(19,62)
ENTIDADES FINANCEIRAS	1.500	1.343	3.614	11,68	(58,49)
DEMAIS EMPRESAS	6.829	6.305	6.748	8,32	1,20
I.RENDA-RETIDO NA FONTE	10.100	9.142	10.167	10,47	(0,67)
I.R.R.F-RENDIMENTOS DO TRABALHO	6.524	5.752	6.804	13,42	(4,11)
I.R.R.F-RENDIMENTOS DE CAPITAL	1.868	1.862	1.805	0,33	3,50
I.R.R.F-RENDIMENTOS DE RESIDENTES NO EXTERIOR	1.080	857	983	26,05	9,90
I.R.R.F-OUTROS RENDIMENTOS	627	671	576	(6,55)	8,86
IOF - I. S/ OPERAÇÕES FINANCEIRAS	2.345	2.441	2.583	(3,92)	(9,23)
ITR - I. TERRITORIAL RURAL	12	10	13	22,82	(7,87)
COFINS - CONTRIB. P/ A SEGURIDADE SOCIAL	14.131	13.263	12.966	6,54	8,98
ENTIDADES FINANCEIRAS	766	853	933	(10,20)	(17,91)
DEMAIS EMPRESAS	13.365	12.410	12.033	7,69	11,07
CONTRIBUIÇÃO PARA O PIS/PASEP	3.895	3.664	3.578	6,31	8,86
ENTIDADES FINANCEIRAS	130	143	173	(9,18)	(24,96)
DEMAIS EMPRESAS	3.765	3.521	3.405	6,94	10,58
CSLL - CONTRIB. SOCIAL S/ LUCRO LÍQUIDO	4.044	4.108	5.190	(1,57)	(22,09)
ENTIDADES FINANCEIRAS	703	687	1.970	2,22	(64,33)
DEMAIS EMPRESAS	3.341	3.421	3.220	(2,34)	3,76
CIDE-COMBUSTÍVEIS	1	1	436	(12,54)	(99,82)
CONTRIBUIÇÃO PARA O FUNDAF	36	38	47	(4,32)	(22,59)
PSS - CONTRIB. DO PLANO DE SEGURIDADE DO SERVIDOR	1.837	2.026	1.753	(9,32)	4,78
OUTRAS RECEITAS ADMINISTRADAS	770	793	1.860	(2,92)	(58,60)
SUBTOTAL [A]	52.759	49.664	55.967	6,23	(5,73)
RECEITA PREVIDENCIÁRIA [B]	25.033	24.606	24.456	1,73	2,36
PRÓPRIA	22.631	22.218	22.265	1,86	1,64
DEMAIS	2.402	2.388	2.191	0,59	9,64
ADMINISTRADAS PELA RFB [C]=[A]+[B]	77.792	74.271	80.423	4,74	(3,27)
ADMINISTRADAS POR OUTROS ÓRGÃOS [D]	1.820	1.782	1.944	2,18	(6,36)
TOTAL GERAL [E]=[C]+[D]	79.613	76.052	82.367	4,68	(3,34)

TABELA I-A
ARRECAÇÃO DAS RECEITAS FEDERAIS
PERÍODO: FEVEREIRO E MARÇO DE 2013 E MARÇO DE 2012
(A PREÇOS DE MARÇO/13 - IPCA)

UNIDADE: R\$ MILHÕES

RECEITAS	2013		2012	VARIÇÃO (%)	
	MARÇO	FEVEREIRO	MARÇO	MAR/13 FEV/13	MAR/13 MAR/12
IMPOSTO SOBRE IMPORTAÇÃO	2.823	2.406	2.575	17,35	9,65
I.P.I-TOTAL	3.420	3.095	3.840	10,52	(10,93)
I.P.I-FUMO	189	94	306	102,10	(38,17)
I.P.I-BEBIDAS	283	348	269	(18,75)	5,12
I.P.I-AUTOMÓVEIS	242	273	422	(11,28)	(42,59)
I.P.I-VINCULADO À IMPORTAÇÃO	1.143	949	1.445	20,49	(20,86)
I.P.I-OUTROS	1.563	1.431	1.398	9,19	11,77
IMPOSTO SOBRE A RENDA-TOTAL	19.445	17.930	22.941	8,45	(15,24)
I.RENDA-PESSOA FÍSICA	1.016	1.061	1.058	(4,25)	(3,95)
I.RENDA-PESSOA JURÍDICA	8.329	7.684	11.045	8,40	(24,59)
ENTIDADES FINANCEIRAS	1.500	1.350	3.852	11,15	(61,06)
DEMAIS EMPRESAS	6.829	6.334	7.193	7,81	(5,06)
I.RENDA-RETIDO NA FONTE	10.100	9.185	10.837	9,95	(6,81)
I.R.R.F-RENDIMENTOS DO TRABALHO	6.524	5.779	7.252	12,89	(10,03)
I.R.R.F-RENDIMENTOS DE CAPITAL	1.868	1.871	1.924	(0,14)	(2,90)
I.R.R.F-RENDIMENTOS DE RESIDENTES NO EXTERIOR	1.080	861	1.048	25,46	3,10
I.R.R.F-OUTROS RENDIMENTOS	627	674	614	(6,99)	2,13
IOF - I. S/ OPERAÇÕES FINANCEIRAS	2.345	2.452	2.754	(4,37)	(14,84)
ITR - I. TERRITORIAL RURAL	12	10	14	22,25	(13,56)
COFINS - CONTRIB. P/ A SEGURIDADE SOCIAL	14.131	13.325	13.820	6,05	2,25
ENTIDADES FINANCEIRAS	766	857	994	(10,62)	(22,98)
DEMAIS EMPRESAS	13.365	12.469	12.826	7,19	4,20
CONTRIBUIÇÃO PARA O PIS/PASEP	3.895	3.681	3.814	5,82	2,14
ENTIDADES FINANCEIRAS	130	143	184	(9,61)	(29,60)
DEMAIS EMPRESAS	3.765	3.538	3.629	6,44	3,75
CSLL - CONTRIB. SOCIAL S/ LUCRO LÍQUIDO	4.044	4.127	5.532	(2,03)	(26,90)
ENTIDADES FINANCEIRAS	703	691	2.100	1,75	(66,53)
DEMAIS EMPRESAS	3.341	3.437	3.432	(2,79)	(2,65)
CIDE-COMBUSTÍVEIS	1	1	465	(12,95)	(99,83)
CONTRIBUIÇÃO PARA O FUNDAF	36	38	50	(4,76)	(27,37)
PSS - CONTRIB. DO PLANO DE SEGURIDADE DO SERVIDOR	1.837	2.035	1.869	(9,74)	(1,69)
OUTRAS RECEITAS ADMINISTRADAS	770	797	1.983	(3,37)	(61,16)
SUBTOTAL [A]	52.759	49.898	59.654	5,73	(11,56)
RECEITA PREVIDENCIÁRIA [B]	25.033	24.722	26.068	1,26	(3,97)
PRÓPRIA	22.631	22.322	23.732	1,38	(4,64)
DEMAIS	2.402	2.400	2.336	0,12	2,86
ADMINISTRADAS PELA RFB [C]=[A]+[B]	77.792	74.620	85.722	4,25	(9,25)
ADMINISTRADAS POR OUTROS ÓRGÃOS [D]	1.820	1.790	2.072	1,70	(12,14)
TOTAL GERAL [E]=[C]+[D]	79.613	76.410	87.794	4,19	(9,32)

TABELA II
ARRECAÇÃO DAS RECEITAS FEDERAIS
PERÍODO: JANEIRO A MARÇO - 2013/2012
(A PREÇOS CORRENTES)

UNIDADE: R\$ MILHÕES

RECEITAS	2013 [A]	2012 [B]	VAR. (%) [A]/[B]	PARTICIPAÇÃO (%)	
				2013	2012
IMPOSTO SOBRE IMPORTAÇÃO	8.191	6.925	18,28	3,01	2,70
I.P.I-TOTAL	10.961	11.672	(6,09)	4,03	4,54
I.P.I-FUMO	1.299	912	42,41	0,48	0,36
I.P.I-BEBIDAS	1.068	934	14,42	0,39	0,36
I.P.I-AUTOMÓVEIS	785	1.552	(49,42)	0,29	0,60
I.P.I-VINCULADO À IMPORTAÇÃO	3.288	3.876	(15,16)	1,21	1,51
I.P.I-OUTROS	4.521	4.398	2,79	1,66	1,71
IMPOSTO SOBRE A RENDA-TOTAL	75.432	71.576	5,39	27,76	27,87
I.RENDA-PESSOA FÍSICA	3.214	3.038	5,77	1,18	1,18
I.RENDA-PESSOA JURÍDICA	38.633	36.298	6,43	14,22	14,13
ENTIDADES FINANCEIRAS	9.730	9.977	(2,47)	3,58	3,88
DEMAIS EMPRESAS	28.902	26.320	9,81	10,64	10,25
I.RENDA-RETIDO NA FONTE	33.585	32.240	4,17	12,36	12,55
I.R.R.F-RENDIMENTOS DO TRABALHO	20.870	20.550	1,56	7,68	8,00
I.R.R.F-RENDIMENTOS DE CAPITAL	6.724	6.570	2,34	2,47	2,56
I.R.R.F-RENDIMENTOS DE RESIDENTES NO EXTERIOR	3.796	3.133	21,16	1,40	1,22
I.R.R.F-OUTROS RENDIMENTOS	2.196	1.987	10,51	0,81	0,77
IOF - I. S/ OPERAÇÕES FINANCEIRAS	7.012	7.965	(11,96)	2,58	3,10
ITR - I. TERRITORIAL RURAL	33	41	(17,96)	0,01	0,02
COFINS - CONTRIB. P/ A SEGURIDADE SOCIAL	44.881	39.978	12,27	16,52	15,56
ENTIDADES FINANCEIRAS	2.790	2.670	4,51	1,03	1,04
DEMAIS EMPRESAS	42.091	37.308	12,82	15,49	14,53
CONTRIBUIÇÃO PARA O PIS/PASEP	12.192	11.015	10,68	4,49	4,29
ENTIDADES FINANCEIRAS	487	490	(0,62)	0,18	0,19
DEMAIS EMPRESAS	11.705	10.525	11,21	4,31	4,10
CSLL - CONTRIB. SOCIAL S/ LUCRO LÍQUIDO	19.514	18.999	2,71	7,18	7,40
ENTIDADES FINANCEIRAS	5.147	5.756	(10,57)	1,89	2,24
DEMAIS EMPRESAS	14.367	13.243	8,49	5,29	5,16
CIDE-COMBUSTÍVEIS	3	1.251	(99,80)	0,00	0,49
CONTRIBUIÇÃO PARA O FUNDAF	97	113	(14,13)	0,04	0,04
PSS - CONTRIB. DO PLANO DE SEGURIDADE DO SERVIDOR	5.268	5.279	(0,20)	1,94	2,06
OUTRAS RECEITAS ADMINISTRADAS	2.685	4.014	(33,10)	0,99	1,56
SUBTOTAL [A]	186.270	178.827	4,16	68,55	69,62
RECEITA PREVIDENCIÁRIA [B]	75.728	68.778	10,10	27,87	26,78
PRÓPRIA	66.884	60.591	10,39	24,61	23,59
DEMAIS	8.844	8.187	8,02	3,25	3,19
ADMINISTRADAS PELA RFB [C]=[A]+[B]	261.998	247.605	5,81	96,42	96,40
ADMINISTRADAS POR OUTROS ÓRGÃOS [D]	9.733	9.244	5,29	3,58	3,60
TOTAL GERAL [E]=[C]+[D]	271.731	256.849	5,79	100,00	100,00

TABELA II-A
ARRECAÇÃO DAS RECEITAS FEDERAIS
PERÍODO: JANEIRO A MARÇO - 2013/2012
(A PREÇOS DE MARÇO/13 - IPCA)

UNIDADE: R\$ MILHÕES

RECEITAS	2013 [A]	2012 [B]	VAR. (%) [A]/[B]	PARTICIPAÇÃO (%)	
				2013	2012
IMPOSTO SOBRE IMPORTAÇÃO	8.234	7.403	11,23	3,01	2,70
I.P.I-TOTAL	11.024	12.481	(11,68)	4,03	4,54
I.P.I-FUMO	1.310	975	34,36	0,48	0,35
I.P.I-BEBIDAS	1.075	999	7,59	0,39	0,36
I.P.I-AUTOMÓVEIS	789	1.661	(52,47)	0,29	0,60
I.P.I-VINCULADO À IMPORTAÇÃO	3.306	4.143	(20,22)	1,21	1,51
I.P.I-OUTROS	4.544	4.703	(3,38)	1,66	1,71
IMPOSTO SOBRE A RENDA-TOTAL	75.925	76.560	(0,83)	27,78	27,87
I.RENDA-PESSOA FÍSICA	3.231	3.249	(0,55)	1,18	1,18
I.RENDA-PESSOA JURÍDICA	38.912	38.832	0,20	14,24	14,14
ENTIDADES FINANCEIRAS	9.811	10.665	(8,01)	3,59	3,88
DEMAIS EMPRESAS	29.101	28.167	3,32	10,65	10,26
I.RENDA-RETIDO NA FONTE	33.782	34.479	(2,02)	12,36	12,55
I.R.R.F-RENDIMENTOS DO TRABALHO	20.989	21.975	(4,49)	7,68	8,00
I.R.R.F-RENDIMENTOS DE CAPITAL	6.765	7.028	(3,75)	2,47	2,56
I.R.R.F-RENDIMENTOS DE RESIDENTES NO EXTERIOR	3.820	3.351	13,99	1,40	1,22
I.R.R.F-OUTROS RENDIMENTOS	2.208	2.125	3,94	0,81	0,77
IOF - I. S/ OPERAÇÕES FINANCEIRAS	7.047	8.516	(17,24)	2,58	3,10
ITR - I. TERRITORIAL RURAL	33	43	(22,88)	0,01	0,02
COFINS - CONTRIB. P/ A SEGURIDADE SOCIAL	45.131	42.743	5,59	16,51	15,56
ENTIDADES FINANCEIRAS	2.807	2.854	(1,65)	1,03	1,04
DEMAIS EMPRESAS	42.324	39.889	6,10	15,48	14,52
CONTRIBUIÇÃO PARA O PIS/PASEP	12.259	11.777	4,09	4,48	4,29
ENTIDADES FINANCEIRAS	490	524	(6,45)	0,18	0,19
DEMAIS EMPRESAS	11.769	11.253	4,58	4,31	4,10
CSLL - CONTRIB. SOCIAL S/ LUCRO LÍQUIDO	19.655	20.324	(3,29)	7,19	7,40
ENTIDADES FINANCEIRAS	5.191	6.154	(15,65)	1,90	2,24
DEMAIS EMPRESAS	14.464	14.170	2,07	5,29	5,16
CIDE-COMBUSTÍVEIS	3	1.337	(99,81)	0,00	0,49
CONTRIBUIÇÃO PARA O FUNDAF	97	121	(19,28)	0,04	0,04
PSS - CONTRIB. DO PLANO DE SEGURIDADE DO SERVIDOR	5.293	5.643	(6,21)	1,94	2,05
OUTRAS RECEITAS ADMINISTRADAS	2.701	4.288	(37,01)	0,99	1,56
SUBTOTAL [A]	187.403	191.237	(2,00)	68,56	69,63
RECEITA PREVIDENCIÁRIA [B]	76.123	73.522	3,54	27,85	26,77
PRÓPRIA	67.225	64.764	3,80	24,59	23,58
DEMAIS	8.898	8.758	1,60	3,26	3,19
ADMINISTRADAS PELA RFB [C]=[A]+[B]	263.526	264.759	(0,47)	96,41	96,40
ADMINISTRADAS POR OUTROS ÓRGÃOS [D]	9.807	9.896	(0,90)	3,59	3,60
TOTAL GERAL [E]=[C]+[D]	273.333	274.655	(0,48)	100,00	100,00

TABELA III
ARRECAÇÃO DAS RECEITAS FEDERAIS
PERÍODO: JANEIRO DE 2009 A MARÇO DE 2013
(A PREÇOS CORRENTES)

UNIDADE: R\$ MILHÕES

MÊS	I. Renda	IPI (Exceto IPI-Vinculado)	I. Importação e IPI-Vinculado	Contribuições (*)	Receita Previdenciária	Outros	Receitas Administradas pela RFB	Receitas Administradas por Outros Órgãos	Total Geral (**)
JAN	21.053	1.706	2.227	18.160	14.911	2.137	60.194	2.648	62.842
FEV	11.622	1.471	1.849	14.085	14.440	2.035	45.502	758	46.260
MAR	15.916	1.404	2.439	16.729	15.651	1.850	53.989	774	54.764
ABR	17.782	1.815	1.822	17.707	15.587	2.084	56.799	2.222	59.021
MAIO	12.755	1.500	1.786	15.646	15.811	2.795	50.293	900	51.193
JUN	16.385	1.771	1.786	16.455	15.597	2.223	54.217	1.174	55.391
JUL	16.492	1.809	1.885	18.719	15.794	2.431	57.131	2.946	60.077
AGO	11.942	1.810	1.923	17.097	15.812	3.941	52.524	1.006	53.531
SET	12.698	1.939	2.095	18.458	15.660	789	51.639	1.267	52.906
OUT	20.042	2.254	2.187	21.292	16.371	4.283	66.429	3.811	70.239
NOV	16.822	2.465	2.287	22.493	18.690	6.495	69.252	5.393	74.645
DEZ	18.087	2.398	2.216	20.664	26.414	2.381	72.159	3.775	75.934
TOTAL 2009	191.597	22.343	24.502	217.505	200.737	33.444	690.127	26.675	716.802
JAN	22.599	2.160	2.157	23.024	17.180	3.390	70.511	3.985	74.496
FEV	11.802	1.832	2.093	17.787	16.829	3.251	53.594	1.488	55.082
MAR	15.205	1.846	2.648	18.739	17.441	3.492	59.371	1.505	60.876
ABR	21.268	2.392	2.299	21.285	18.027	3.142	68.414	4.047	72.461
MAIO	14.772	2.268	2.572	18.763	18.199	4.197	60.770	1.865	62.635
JUN	15.591	2.420	2.693	19.100	18.347	3.564	61.715	1.277	62.992
JUL	17.727	2.222	2.764	21.181	18.589	3.370	65.853	3.759	69.613
AGO	15.244	2.445	3.042	20.148	19.008	2.976	62.863	1.499	64.362
SET	14.650	2.564	3.027	20.557	18.989	4.117	63.903	1.185	65.088
OUT	19.883	2.638	2.926	23.494	19.362	4.323	72.626	3.448	76.074
NOV	16.134	2.772	3.230	22.634	19.988	3.554	68.311	1.289	69.600
DEZ	23.328	3.110	2.989	28.120	31.651	2.632	91.830	1.411	93.241
TOTAL 2010	208.201	28.670	32.440	254.834	233.609	42.007	799.760	26.759	826.519
JAN	29.749	3.022	2.837	27.744	20.801	3.032	87.186	3.885	91.071
FEV	14.645	2.403	2.849	20.407	19.241	3.265	62.810	1.330	64.139
MAR	18.468	2.524	3.183	22.430	19.453	3.299	69.357	1.627	70.984
ABR	25.934	2.860	2.907	23.881	21.456	3.469	80.507	4.648	85.155
MAIO	17.451	2.593	3.209	21.714	20.928	4.097	69.992	1.542	71.534
JUN	21.108	2.726	3.092	22.567	21.490	10.087	81.070	1.656	82.726
JUL	23.311	3.017	3.287	31.161	22.015	2.367	85.159	5.088	90.247
AGO	16.160	2.583	3.661	23.368	21.578	5.629	72.978	1.629	74.607
SET	15.873	2.825	3.636	22.874	22.859	5.559	73.626	1.475	75.100
OUT	25.427	3.231	3.784	25.538	22.587	3.392	83.959	4.778	88.737
NOV	18.329	2.694	4.189	24.584	22.745	4.780	77.321	1.645	78.966
DEZ	23.364	2.705	3.837	23.440	36.434	5.171	94.951	1.674	96.625
JAN-DEZ 2011	249.818	33.182	40.470	289.707	271.588	54.148	938.914	30.979	969.892
JAN	32.506	3.295	3.625	29.913	23.693	3.994	97.025	5.555	102.579
FEV	17.548	2.254	3.405	22.737	20.629	3.584	70.157	1.746	71.902
MAR	21.523	2.247	3.771	23.927	24.456	4.499	80.423	1.944	82.367
ABR	27.837	2.916	3.529	25.292	23.932	3.300	86.807	5.821	92.628
MAIO	17.712	2.727	4.322	22.817	24.013	4.354	75.945	2.026	77.971
JUN	21.934	2.159	3.775	23.996	23.873	3.509	79.246	1.861	81.107
JUL	21.998	2.097	4.090	26.132	24.417	3.416	82.150	5.796	87.947
AGO	16.603	2.213	4.440	24.109	24.864	3.237	75.467	1.607	77.074
SET	17.823	2.497	3.688	24.898	24.079	3.486	76.473	1.742	78.215
OUT	23.119	2.224	4.492	27.174	24.698	3.401	85.109	5.407	90.516
NOV	20.538	2.697	4.054	26.355	24.860	3.430	81.933	1.774	83.707
DEZ	25.006	2.636	3.885	26.762	38.806	4.260	101.354	1.892	103.246
JAN-DEZ 2012	264.146	29.962	47.076	304.114	302.321	44.470	992.089	37.171	1.029.260
JAN	38.140	3.261	4.174	34.893	26.088	3.379	109.934	6.131	116.066
FEV	17.847	2.136	3.339	23.070	24.606	3.273	74.271	1.782	76.052
MAR	19.445	2.277	3.967	23.912	25.033	3.159	77.792	1.820	79.613
JAN-MAR 2013	75.432	7.673	11.480	81.875	75.728	9.811	261.998	9.733	271.731

(*) CPMF, COFINS, PIS/PASEP, CSLL e CIDE-COMBUSTÍVEIS.

TABELA III-A
ARRECAÇÃO DAS RECEITAS FEDERAIS
PERÍODO: JANEIRO DE 2009 A MARÇO DE 2013
(A PREÇOS DE MARÇO/13 - IPCA)

UNIDADE: R\$ MILHÕES

MÊS	I. Renda	IPI (Exceto IPI-Vinculado)	I. Importação e IPI-Vinculado	Contribuições (*)	Receita Previdenciária	Outros	Receitas Administradas pela RFB	Receitas Administradas por Outros Órgãos	Total Geral (**)
JAN	26.599	2.155	2.813	22.944	18.839	2.700	76.050	3.346	79.396
FEV	14.603	1.849	2.323	17.698	18.144	2.557	57.173	953	58.126
MAR	19.959	1.761	3.059	20.978	19.626	2.320	67.702	971	68.674
ABR	22.192	2.266	2.274	22.099	19.453	2.601	70.885	2.773	73.659
MAIO	15.844	1.863	2.219	19.435	19.640	3.472	62.472	1.118	63.591
JUN	20.280	2.192	2.210	20.366	19.305	2.752	67.105	1.453	68.559
JUL	20.364	2.234	2.328	23.113	19.502	3.002	70.543	3.637	74.180
AGO	14.724	2.231	2.371	21.078	19.495	4.859	64.757	1.241	65.998
SET	15.618	2.385	2.577	22.703	19.260	970	63.513	1.558	65.071
OUT	24.581	2.765	2.683	26.115	20.079	5.253	81.476	4.674	86.150
NOV	20.548	3.011	2.793	27.476	22.830	7.934	84.592	6.588	91.179
DEZ	22.012	2.918	2.696	25.148	32.146	2.897	87.818	4.594	92.412
TOTAL 2009	237.324	27.630	30.346	269.153	248.318	41.317	854.088	32.906	886.994
JAN	27.298	2.609	2.606	27.812	20.753	4.096	85.173	4.814	89.987
FEV	14.146	2.196	2.509	21.320	20.171	3.896	64.238	1.784	66.021
MAR	18.130	2.202	3.158	22.344	20.797	4.163	70.794	1.794	72.588
ABR	25.216	2.837	2.726	25.236	21.374	3.725	81.114	4.799	85.912
MAIO	17.440	2.678	3.036	22.151	21.485	4.954	71.743	2.202	73.945
JUN	18.406	2.857	3.179	22.549	21.659	4.208	72.858	1.508	74.366
JUL	20.926	2.623	3.263	25.003	21.943	3.978	77.736	4.438	82.174
AGO	17.987	2.885	3.589	23.774	22.429	3.512	74.176	1.769	75.945
SET	17.209	3.012	3.556	24.148	22.306	4.836	75.066	1.392	76.458
OUT	23.182	3.076	3.412	27.392	22.575	5.040	84.678	4.020	88.698
NOV	18.656	3.205	3.735	26.173	23.112	4.110	78.991	1.490	80.481
DEZ	26.806	3.574	3.435	32.313	36.370	3.024	105.522	1.622	107.144
TOTAL 2010	245.402	33.752	38.202	300.217	274.974	49.542	942.089	31.630	973.719
JAN	33.904	3.444	3.233	31.618	23.706	3.456	99.361	4.428	103.789
FEV	16.557	2.717	3.221	23.072	21.754	3.691	71.012	1.503	72.516
MAR	20.716	2.831	3.571	25.161	21.821	3.701	77.800	1.826	79.625
ABR	28.869	3.184	3.236	26.583	23.884	3.862	89.618	5.174	94.792
MAIO	19.335	2.873	3.556	24.058	23.187	4.540	77.549	1.708	79.257
JUN	23.352	3.015	3.420	24.966	23.775	11.160	89.688	1.833	91.520
JUL	25.748	3.332	3.631	34.419	24.317	2.615	94.061	5.620	99.681
AGO	17.783	2.842	4.029	25.715	23.746	6.194	80.310	1.793	82.103
SET	17.376	3.093	3.980	25.039	25.023	6.085	80.595	1.614	82.209
OUT	27.714	3.522	4.124	27.835	24.619	3.698	91.513	5.208	96.721
NOV	19.874	2.921	4.542	26.657	24.664	5.184	83.841	1.784	85.625
DEZ	25.209	2.918	4.140	25.290	39.310	5.579	102.446	1.806	104.253
JAN-DEZ 2011	276.437	36.692	44.682	320.414	299.805	59.763	1.037.793	34.297	1.072.091
JAN	34.876	3.535	3.890	32.094	25.421	4.285	104.101	5.960	110.061
FEV	18.743	2.408	3.637	24.286	22.034	3.829	74.936	1.865	76.801
MAR	22.941	2.395	4.020	25.504	26.068	4.795	85.722	2.072	87.794
ABR	29.483	3.089	3.737	26.787	25.347	3.495	91.938	6.165	98.103
MAIO	18.692	2.877	4.561	24.079	25.341	4.595	80.145	2.139	82.284
JUN	23.128	2.277	3.980	25.303	25.174	3.700	83.562	1.963	85.525
JUL	23.097	2.201	4.295	27.438	25.637	3.586	86.254	6.086	92.340
AGO	17.361	2.314	4.643	25.210	26.000	3.385	78.913	1.681	80.594
SET	18.532	2.597	3.835	25.888	25.036	3.625	79.512	1.811	81.323
OUT	23.897	2.299	4.643	28.088	25.529	3.516	87.972	5.588	93.561
NOV	21.102	2.771	4.165	27.079	25.543	3.524	84.184	1.823	86.007
DEZ	25.491	2.687	3.961	27.282	39.559	4.342	103.322	1.928	105.251
JAN-DEZ 2012	277.343	31.450	49.366	319.038	316.688	46.677	1.040.561	39.080	1.079.642
JAN	38.549	3.296	4.219	35.267	26.368	3.415	111.114	6.197	117.311
FEV	17.930	2.146	3.355	23.178	24.722	3.289	74.620	1.790	76.410
MAR	19.445	2.277	3.967	23.912	25.033	3.159	77.792	1.820	79.613
JAN-MAR 2013	75.925	7.718	11.540	82.357	76.123	9.863	263.526	9.807	273.333

(*) CPMF, COFINS, PIS/PASEP, CSLL e CIDE-COMBUSTÍVEIS.

GRÁFICO I-A
ARRECAÇÃO DOS IMPOSTOS E CONTRIBUIÇÕES ADMINISTRADOS PELA RFB
PERÍODO: JANEIRO DE 2010 A MARÇO DE 2013
(A PREÇOS DE MARÇO/13 - IPCA)

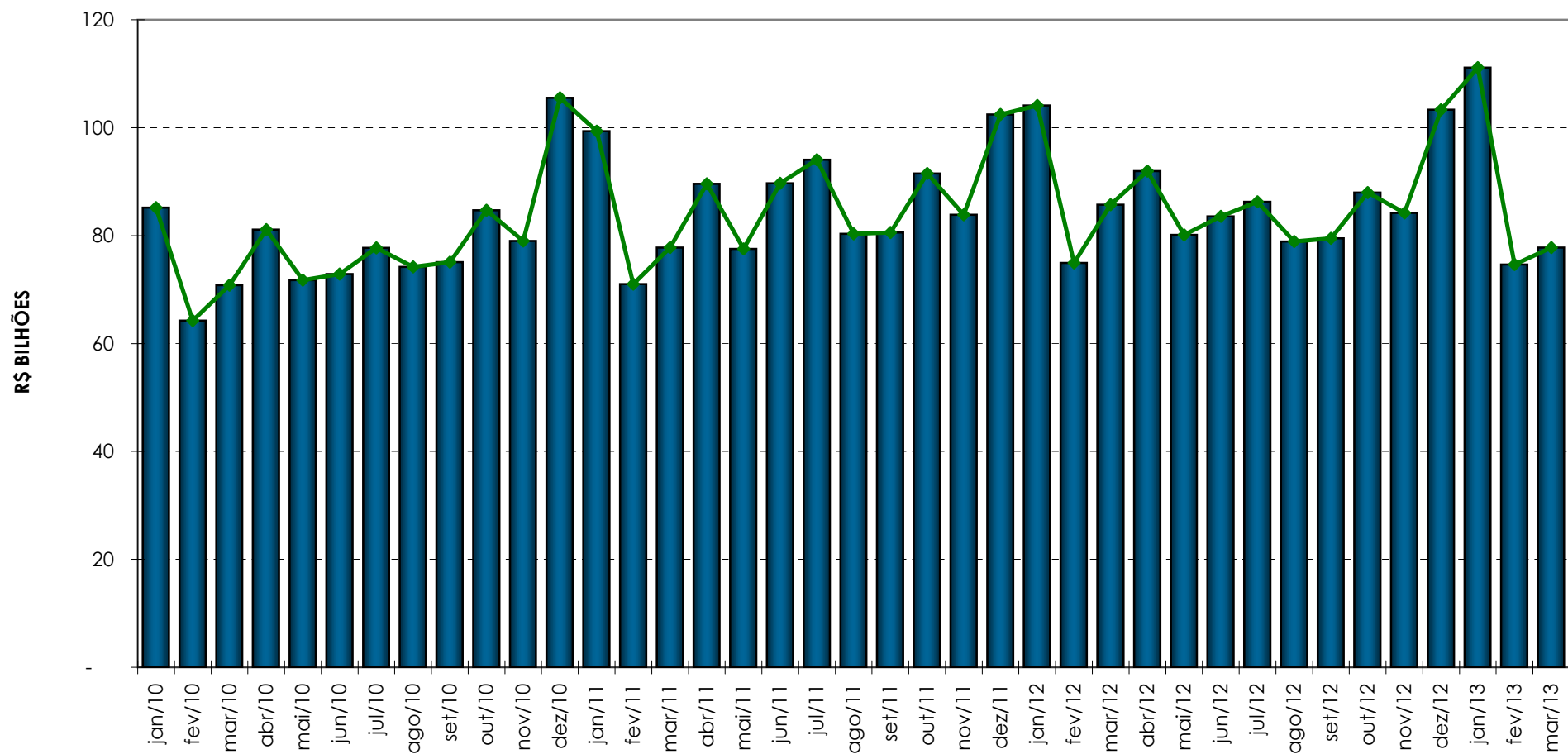


GRÁFICO II-A
ARRECADADO DO I. RENDA, IPI (exceto Vinculado) E CONTRIBUIÇÕES ADMINISTRADOS PELA RFB
PERÍODO: JANEIRO DE 2010 A MARÇO DE 2013
(A PREÇOS DE MARÇO/13 - IPCA)

